

低頭QuaStix[®]

-クオスティックス-



汎用工具を使用しても
カムアウト低減できるリセス形状で、
小型化・省スペース化に貢献

高い締結性

低頭形状でも高トルクで
安定した締結が可能

カムアウト低減

独自のリセス形状により
カムアウトを抑えた
強力な食いつきを実現

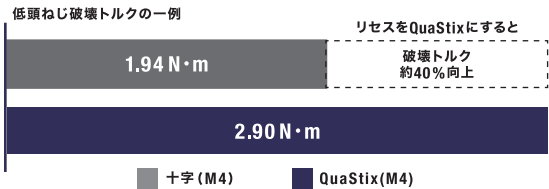
汎用工具対応

専用工具不要で
市販の十字穴ビットを
流用可能

1. 低頭QuaStixとは

低頭ねじの一般的な課題

| 一般的なリセス | 課題 |
|---------|-------------------|
| 十字穴 | リセス強度が弱く、簡単に破壊する |
| 六角穴 | 食いつきがなく、作業性が上がらない |
| ヘキサロピュラ | 強く締めるとビットが折れる |



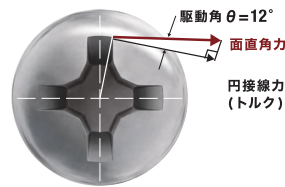
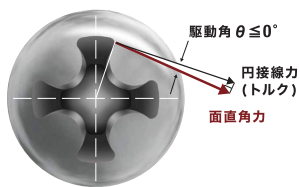
カムアウト防止・トルク効率の高い設計
低頭ねじの破壊トルクを大幅に向上

2. 特長

■ 駆動角

QuaStix® | 駆動角0°

一般品 | 駆動角12°



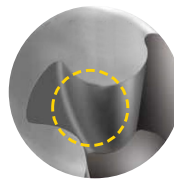
駆動角が0°で設計されているため
トルク伝達効率が良く、リセスが壊れにくい構造。

駆動角：リセスの着力点における面直角力と円接線力との角度

■ カムアウト

QuaStix®

一般品



円弧で
形成され
抜け勾配が
ない設計



平面壁のため
抜け勾配が
ある

リセス駆動面が円弧(R)で形成されており、
抜け勾配がなく、カムアウトしない。

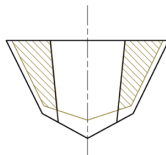
カムアウト：ねじ締め付けの際、締付工具を上にはき上がらせる力

■ 工具嵌合性

十字工具の嵌合状態

正面

断面



十字ビット

QuaStix®

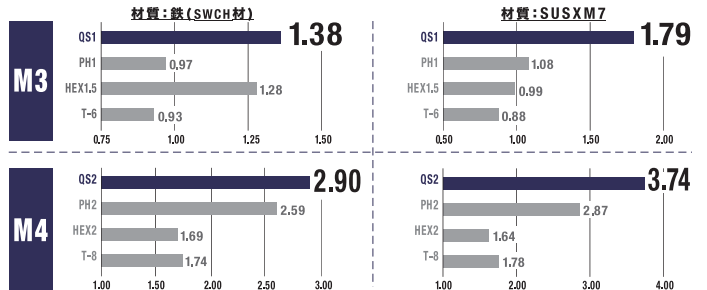
汎用工具との高い互換性

十字穴と同じ断面角度

十字工具の嵌合量と同じ

工具そのままでご使用可能

■ 低頭ねじ破壊トルク比較



3. 対応サイズ

製造可能サイズ

M1.4 ~ M8

材質

鉄・ステンレス

形状

小ねじ各種形状 (なべ/トラス/皿)

タッピンねじ

ドリルねじ



4. 提案事例

小型化・省スペースによる、
ねじ頭部の低頭検討箇所にかがでしようか。

ヒートポンプ



狭小箇所など
締付しにくい環境下での
ねじなめ防止

半導体検査設備



省スペース化の実現

オゾン発生器



SUS
×
強力な
食いつき

自動締結設備導入
非磁性でも
強力な食いつきを実現

お気軽にお問い合わせください。

株式会社 八幡ねじ

■ 本社
481-8555 愛知県北名古屋市山之腰天神東18
第一営業部 Tel.0568-22-1151 Fax.0120-23-7351
第二営業部 Tel.0568-23-3020 Fax.0568-23-0450

■ 刈谷営業所
448-0004 愛知県刈谷市泉田町五月折戸30
Tel.0566-23-7788(代表) Fax.0566-25-9111

■ 東京支店
343-0023 埼玉県越谷市東越谷5-11-1
Tel.048-969-8128(代表) Fax.048-969-8138

■ 松本営業所
390-0851 長野県松本市大字島内5162-3
Tel.0263-48-0006(代表) Fax.0263-48-0560

■ 九州支店
841-0011 佐賀県鳥栖市永吉町673-1
Tel.0942-83-8175(代表) Fax.0942-83-8177

■ 姫路営業所
671-0232 兵庫県姫路市御国野町御着1179
Tel.0568-23-3020 Fax.0568-23-0450

■ YAHATA FASTENER THAI CO., LTD.
Well Grow Industrial 127 Moo 9, Tambol Bang-wua,
Bangpakhong, Chachoengsao 24180, THAILAND
Tel.66-038-989-004 Fax.66-038-989-013

■ PT.YAHATA FASTENER INDONESIA
Greenland International Industrial Center Delatamas
Jl.Tol Jakarta-Cikampek KM37 Block AA No.2A,
Kota Deltamas Sukamahi Cikarang Pusat, Bekasi,
Jawa Barat 17530,Indonesia
Tel.62-021-5055-4661 Fax.62-021-5055-4665

■ 上海八幡五金有限公司
201605 上海市松江区新浜鎮工業園区浩海路318号11, 12
Tel.86-021-5789-1688
Fax.86-21-5789-3703

■ 台日部品工業股份有限公司
高雄市岡山區岡山路2巷101-1號
Tel.886-7-622-8178
Fax.886-7-622-8802

