

# エマルーチェ

製造元：株式会社エマナック

有害排水ゼロの環境に優しい表面処理。  
曲げに強くリベットのかしめや  
後曲げ加工に対応可能です。

## 曲げに強い

かしめや曲げによる皮膜割れがないため、腐食箇所の発生につながらない。

## 環境対応

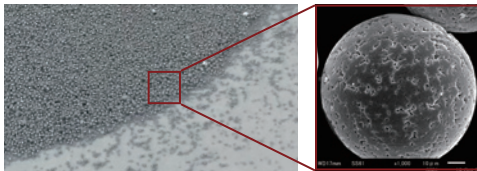
処理に溶剤を使用しないため、環境負荷が低い。

## 自己修復

傷が発生しても、保護皮膜を形成することで、傷部からの腐食を阻止。

# 1. エマルーチェとは

エマルーチェは亜鉛を主とした合金を使用したコーティングです。球体形状をしており、粉のような見た目をしています。



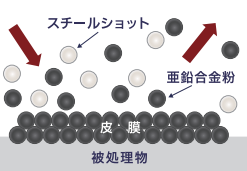
## 凝着のメカニズム

エマルーチェとショットを混合し、高速で処理対象物に投射することにより処理対象物表面に凝着させ、皮膜を形成させる防錆処理技術です。



新設備の開発で省力化

エマルーチェ処理 模式図



# 2. 環境対応

## 処理工程の比較



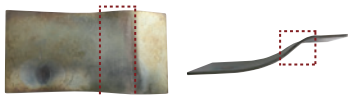
エマルーチェ処理なら

- ① 溶剤不使用で有害排水ゼロ
- ② 大電力を要する工程がないため大幅な節電が可能。

# 3. 密着性

## 【曲げ試験 (JIS H 8504)】

鉄板を10回曲げ終えた部材に対し、曲げた箇所が剥離しているかを塩水噴霧試験を実施することで、皮膜の密着性を確認する。



## 塩水噴霧試験結果 (JIS Z 2371)

	SST 前	SST 後
エマルーチェ		
亜鉛 Hi ニッケル		

曲げた箇所が腐食

高い密着性で皮膜が剥がれにくいので、かしめ・曲げ加工に強い

# 4. 自己修復

傷が発生した場合、水酸化物の保護皮膜を形成 ▶ 防錆効果

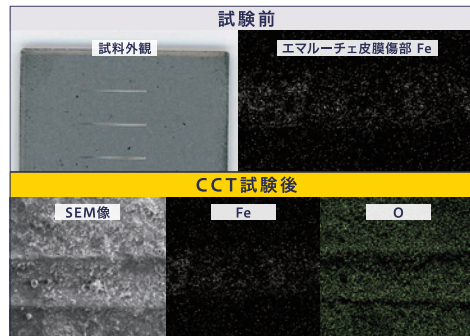


皮膜に含まれるマグネシウム成分は腐食環境において、安定的な腐食生成物を生じ、亜鉛のガルバニック作用を緩和させます。

## SEM/EDS分析結果

〈試験条件〉試験機:JSM-6510LA

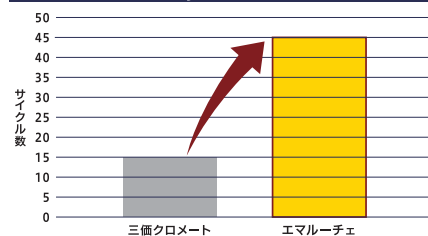
試験内容:傷の入ったサンプルを複合サイクル試験にて腐食させ、エマルーチェ皮膜の傷部を観察。



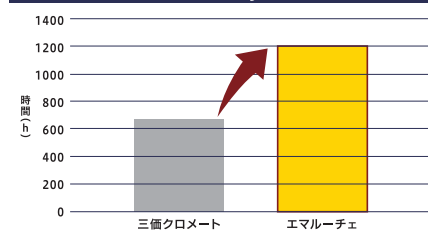
安定した腐食生成物が傷部を修復し、保護皮膜を形成します。

# 5. 耐食性結果

## 複合サイクル試験 (JASO) 1サイクル:塩水噴霧→乾燥→湿潤



## 塩水噴霧試験 (JIS Z 2371)



三価クロムメートに比べ、高い耐食性を付与

お気軽にお問い合わせください。

株式会社 八幡ねじ [yht.co.jp/fn](http://yht.co.jp/fn)

- 本社  
481-8555 愛知県北名古屋市山之腰天神東18  
第一営業部 Tel.0568-22-1151 Fax.0120-23-7351  
第二営業部 Tel.0568-23-3020 Fax.0568-23-0450
- 刈谷営業所  
448-0004 愛知県刈谷市泉田町五月折戸30  
Tel.0566-23-7788 (代表) Fax.0566-25-9111
- 東京支店  
343-0023 埼玉県越谷市東越谷5-11-1  
Tel.048-969-8128 (代表) Fax.048-969-8138
- 南関東営業所  
243-0016 神奈川県厚木市田村町8-8柳田ビル  
Tel.048-969-8128 Fax.048-969-8138

- 松本営業所  
390-0851 長野県松本市大字島内5162-3  
Tel.0263-48-0006 (代表) Fax.0263-48-0560
- 九州支店  
841-0011 佐賀県鳥栖市永吉町673-1  
Tel.0942-83-8175 (代表) Fax.0942-83-8177
- 姫路営業所  
671-0232 兵庫県姫路市御園町野御着1179  
Tel.0568-23-3020 Fax.0568-23-0450
- YAHATA FASTENER THAI CO., LTD.  
Well Grow Industrial 127 Moo 9, Tambol Bang-wua,  
Bangpakhong, Chachoengsao 24180, THAILAND  
Tel.66-038-989-004 Fax.66-038-989-013

- PT.YAHATA FASTENER INDONESIA  
Greenland International Industrial Center Delatamas  
Jl.Tol Jakarta-Cikampek KM37 Block AA No.2A,  
Kota Delatamas Sukamahi Cikarang Pusat, Bekasi,  
Jawa Barat 17530,Indonesia  
Tel.62-021-5055-4661 Fax.62-021-5055-4665
- 上海八幡五金有限公司  
201605 上海市松江区新浜鎮工業園區海海路318号11, 12  
Tel.86-021-5789-1688  
Fax.86-21-5789-3703
- 台日部品工業股份有限公司  
高雄市岡山區岡山路2巷101-1號  
Tel.886-7-622-8178  
Fax.886-7-622-8802

