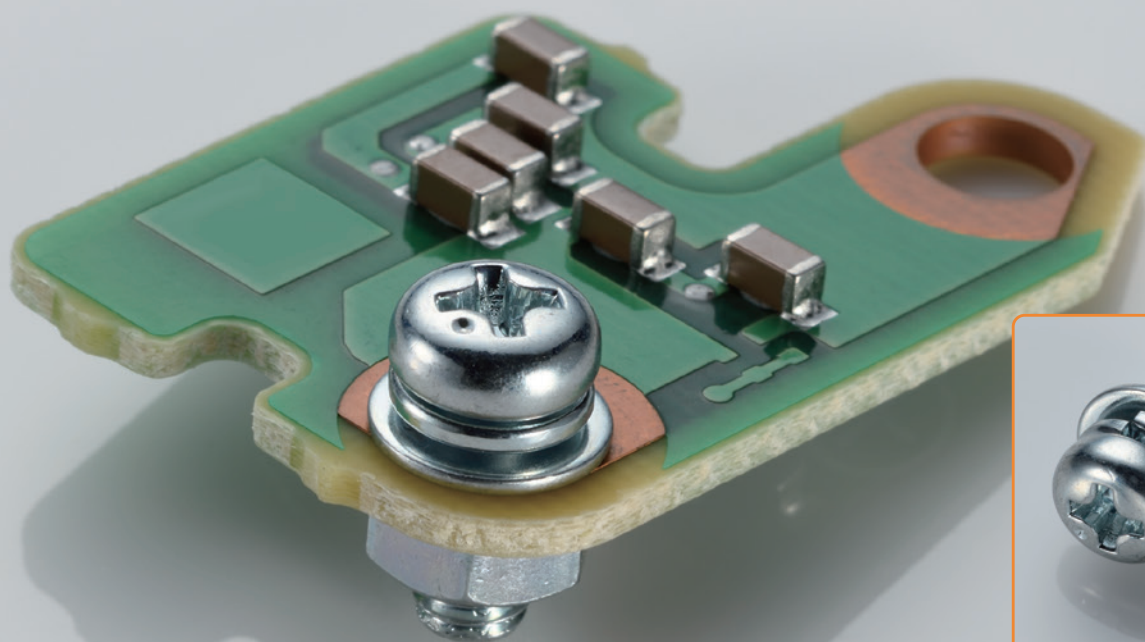


基板の取付に最適なお提案



基板取付ねじ

基板の取付けに特化した新しいねじで
基板のショートを防ぎます。

基板に優しい

傷付け難い座金を使用し、
接点やグラウンドの傷つきを
防止します。

ウイスカ対策

ウイスカ対策されたメッ
キを施し、ウイスカ発生
をゼロにします。

薄板にも対応

標準品では対応不可だっ
た1.6mm厚に対応
(M4 1.0mm~)

1. 基板取付ねじとは



JIS規格品



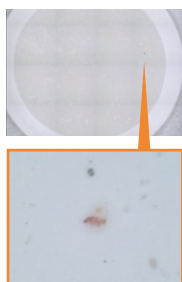
基板取付専用



十字穴付きなべ小ねじ+ばね座金+平座金が基本形です。座面の丸みが、接点やグランドを傷付ける事を防止します。

2. 清浄度 検査結果

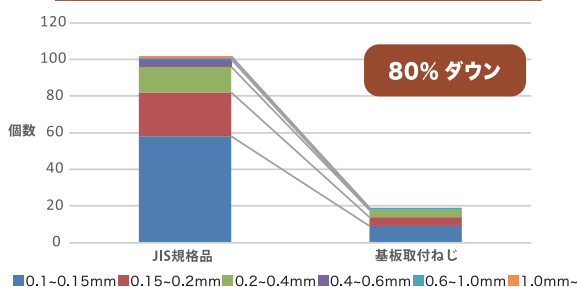
JIS規格品



基板取付専用



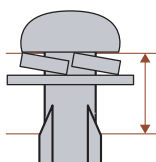
コンタミ数量



座面のエッジが刃物のように接点やグランドを削り、0.1mm以上の導電性異物を発生させてしまう事もあります。

3. 薄板に締結可能

ねじ座面から完全ねじ部までの寸法



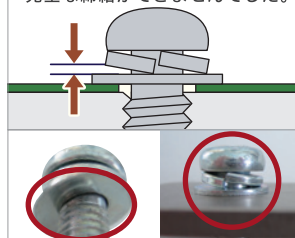
保証板厚

サイズ	JIS規格品	基板取付ねじ
M3	1.8mm	1.0mm
M4	2.9mm	1.4mm
M5	3.3mm	1.6mm

一般品では、基板の厚み1.6mmに対して着座できないが、基板取付専用ねじなら着座が可能に。

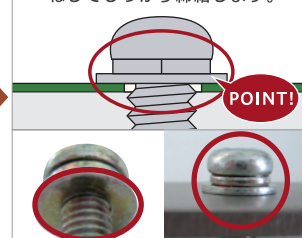
通常の座金組みねじ

不完全ねじ部が長く、薄板には完全な締結ができませんでした。



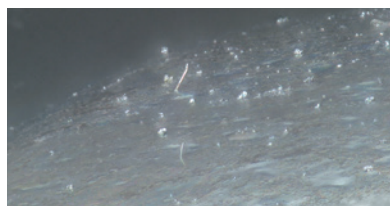
薄板用座金組みねじ

ばね座金の直下まで形成されたねじでしっかり締結します。



4. ウィスカ対策

JIS規格品



ウィスカ対策品



ウィスカの原因である、皮膜内の内部応力(原動力)を発生せず、めっきを施すことで、ウィスカの発生をゼロに。

お気軽にお問い合わせください。

株式会社 八幡ねじ yht.co.jp/fn

- 本社
481-8555 愛知県北名古屋市山之腰天神東18
第一営業部 Tel.0568-22-1151 Fax.0120-23-7351
第二営業部 Tel.0568-23-3020 Fax.0568-23-0450
- 刈谷営業所
448-0004 愛知県刈谷市泉田町五月折戸30
Tel.0566-23-7788(代表) Fax.0566-25-9111
- 東京支店
343-0023 埼玉県越谷市東越谷5-11-1
Tel.048-969-8128(代表) Fax.048-969-8138
- 南関東営業所
243-0016 神奈川県厚木市田村町8-8柳田ビル
Tel.048-969-8128 Fax.048-969-8138

- 松本営業所
390-0851 長野県松本市大字島内5162-3
Tel.0263-48-0006(代表) Fax.0263-48-0560
- 九州支店
841-0011 佐賀県鳥栖市永吉町673-1
Tel.0942-83-8175(代表) Fax.0942-83-8177
- 姫路営業所
671-0232 兵庫県姫路市御国町御着1179
Tel.0568-23-3020 Fax.0568-23-0450
- YAHATA FASTENER THAI CO., LTD.
Well Grow Industrial 127 Moo 9, Tambol Bang-wua,
Bangpakhong, Chachoengsao 24180, THAILAND
Tel.66-038-989-004 Fax.66-038-989-013

- PT.YAHATA FASTENER INDONESIA
Greenland International Industrial Center Delatamas
Jl.Tol Jakarta-Cikampek KM37 Block AA No.2A,
Kota Deltamas Sukamahi Cikarang Pusat, Bekasi,
Jawa Barat 17530,Indonesia
Tel.62-021-5055-4661 Fax.62-021-5055-4665
- 上海八幡五金有限公司
201605 上海市松江区新浜鎮工業園区浩海路318号11, 12
Tel.86-021-5789-1688
Fax.86-21-5789-3703
- 台日部品工業股份有限公司
高雄市岡山區岡北路2巷101-1號
Tel.886-7-622-8178
Fax.886-7-622-8802

